

УТВЕРЖДАЮ:
Заместитель директора
- Главный инженер
филиала АО «Тюменьэнерго»
Северные Электрические Сети
А.А. Симаков
«15» 04 2016г.

Техническое задание

На поставку опор ВЛ и материалов для выполнения централизованного аварийного резерва филиала АО "Тюменьэнерго" Северные электрические сети.

1. Приобретение металлоконструкций для обвязки лежневого фундамента опоры ВЛ 110 кВ.

1.1. Требования к условиям поставки товара

- Качество и комплектность продукции должны соответствовать требованиям чертежей
 - Наголовник М-42 (Приложение № 1 к Техническому заданию);
 - Изделие М-1 (Приложение № 2 к Техническому заданию);
 - Изделие М-2 (Приложение № 2 к Техническому заданию);
 - Изделие М-3 (Приложение № 3 к Техническому заданию);
 - Гайка М24-6Н.5
 - Шайба 24
- Конструкции должны быть прогрунтованы в два слоя грунтовкой типа ГФ-017, окрашены в два слоя эмалью ПФ-115;
- Общий вид изделия (Приложение № 4 к Техническому заданию)
- **Наименование продукции:** Таблица №1

Таблица №1

№ п/п	Наименование материала	Ед. изм.	Кол-во
1.	Наголовник М-42 (Приложение № 1 к Техническому заданию)	шт.	8
2.	Изделие М-1 (Приложение № 2 к Техническому заданию)	шт.	64
3.	Изделие М-2 (Приложение № 2 к Техническому заданию)	шт.	64
4.	Изделие М-3 (Приложение № 3 к Техническому заданию)	шт.	8
5.	Гайка М24-6Н.5	шт.	256
6.	Шайба 24	шт.	128

2. Приобретение металлической промежуточной опоры типа ПС110-9ВПГ

2.1. Требования к условиям поставки товара

- Качество и комплектность продукции должны соответствовать ТП № 3079тм – т 4
 - Опора ПС110-9ВПГ (Приложение № 4 к Техническому заданию)
- Антикоррозионное покрытие конструкции должно быть выполнено методом горячего цинкования;
- **Наименование продукции:** Таблица №1

Таблица №1

№ п/п	Наименование материала	Ед. изм.	Кол-во
1.	Опора ПС110-9ВПГ	шт.	2

3. Общие требования к условиям поставки товара

- Продукция не должна иметь видимых повреждений;
- Продукция должна быть новой, изготовленной не ранее чем за 6 месяцев до даты проведения поставки;
- Оплата производится после получения продукции на основании подписанной сторонами товарной накладной и счет фактуры;
- Товар должен быть доставлен до склада Заказчика по адресу: 629300, ЯНАО, г. Новый Уренгой, Северо-Восточная промзона, филиал АО «Тюменьэнерго» Северные электрические сети, склад ОЛимТО;
- Транспортные расходы включены в стоимость продукции.
- **Срок поставки: 30 календарных дней с момента подписания договора.**

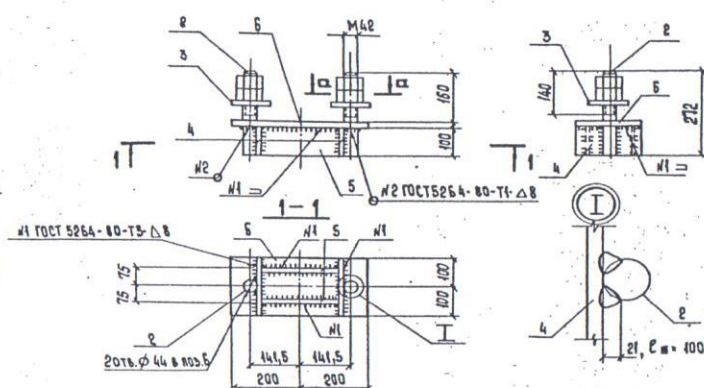
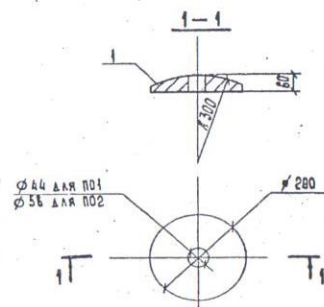
Начальник СЭиРВЛ



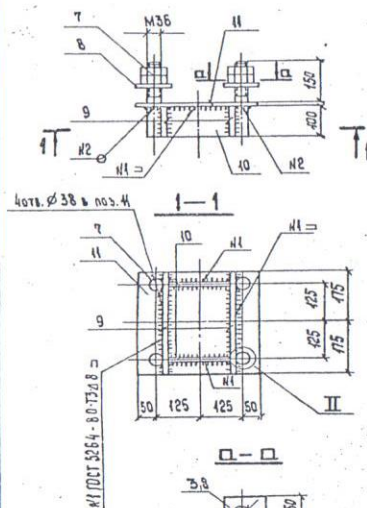
А.В. Рябчун

по 1, по 2

М 42



М 43



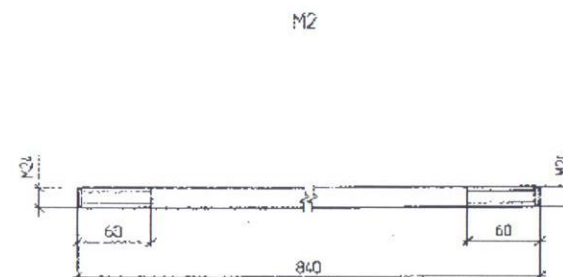
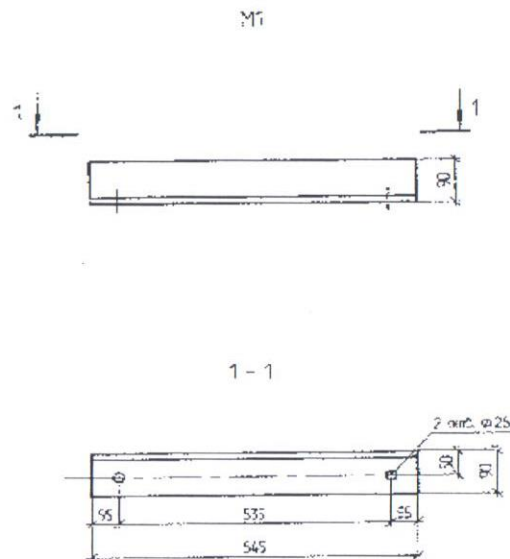
М 47 ... М 54

160	160	для М 47
175	175	для М 48
200	200	для М 49, М 50
225	225	для М 51
250	250	для М 52
265	265	для М 53
280	280	для М 54

Металлические элементы защитить антикоррозийным покрытием в соответствии со СНиП 2.03.11-85.

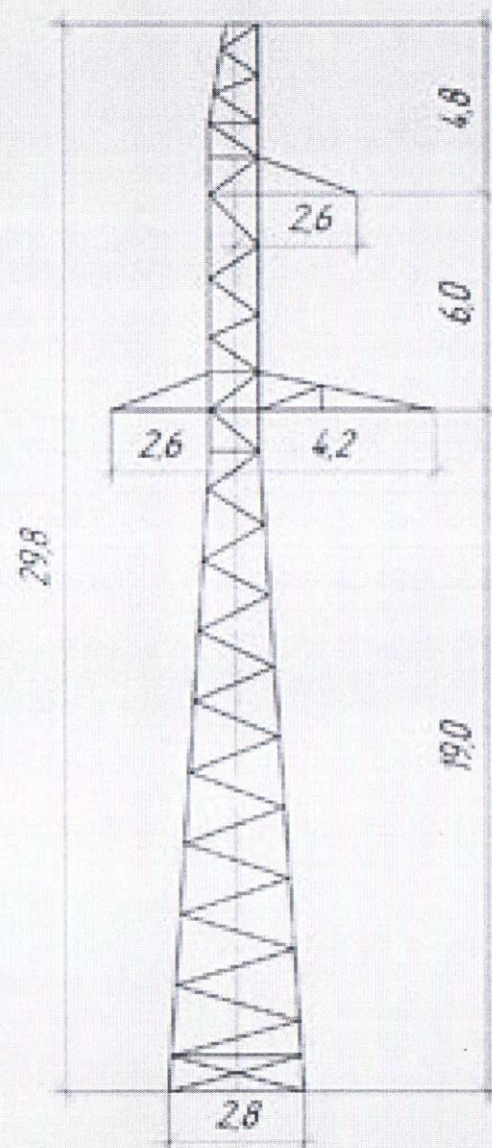
Марка	Масса, кг
по 1	21
по 2	21
М 42	29,7
М 43	39,1
М 47	7,5
М 48	8,8
М 49	10,0
М 50	10,0
М 51	11,3
М 52	12,5
М 53	13,3
М 54	14,1

3.407.9-146.3-01КМ			
Плита опорная по 1, по 2, наголовники М 42, М 43, подкладка М 47... М 54			
Состав	Масса	Материал	Единица
Р	см. табл.	Е-10	
«ЭНЕРГОСЕТПРОЕКТ» Сектор-Зональное управление Ленинград			



Резьба - по ГОСТ 24705-81 Срез и надрез резьбы - по ГОСТ 27148-86.
Концы болтов - по ГОСТ 12414-65.

[illegible][illegible]



Расчётные климатические условия

Район по гололёду	III-IV
Район по ветру	V

Масса опоры, кг

Основной металл	2904
Наплавленный металл	1
Метизы	167
Итого	3072